

要了解更多信息, 请访问 china.rs-online.com



强大的专业 3D 设计软件

要了解更多信息或免费下载, 请访问
www.designspark.com/chn/mechanical

自动化和控制 优势产品尽在RS

AUTOMATION & CONTROL

china.rs-online.com

4006107966





ROSHNI 高输出32音调电子发声器



Fulleon

529-4424	红色 9-28V DC 102dB	ROLP/R/S/G
529-4430	红色 9-28V DC 102dB	ROLP/R/D/G
530-5861	白色 9-28 V DC 103dB	ROW/D
530-5877	白色 9-28 V DC 103dB	540502FULL-0424X

FULLEON 单音调电子电磁铃



Fulleon

530-5940	红色 24V DC 95dB	FB/024/R
250-148	灰色 230V AC 95dB	FB/240/G/L
530-5962	红色 24V DC 95dB	FB/024/R/WP
227-9911	灰色 230V AC 95dB	FB/240/F/WP/L
250-384	灰色 12V DC 95dB	FB/012/G

SOLEX 闪光氦气信号灯



Fulleon

208-358	蓝色 9-60V DC	SO/B/SW/10C
208-370	琥珀色 9-60V DC	SO/A/SW/10C
208-342	红色 9-60V DC	SO/R/SR/10C
208-386	蓝色 9-60V DC	SO/B/SW/3C
208-364	红色 9-60V DC	SO/R/SR/3C

ASKARI 电子发声器



Fulleon

626-141	白色 32音调 9-28V DC 92dB	APW/SWITCH
626-157	白色 2音调 9-28V DC 92dB	AF/W/3
530-5990	白色 32音调 9-28V DC 97dB	AC/W/SWITCH
430-091	白色 单音调 24VAC 9-28VDC 92dB	APW/SVC/24AC
227-9999	红色 32音调 9-28V DC 107dB	RO/R/S/24 AC

FLASHNI 电子发声氦气信号灯



Fulleon

529-4474	红色 18-28V DC 101dB	FL/R/L/R/D/SEP/S 24V
529-4452	琥珀色 18-28V DC 101dB	FL/AL/W/D/24V/S
529-4468	红色 18-28V DC 101dB	FL/R/L/W/D/S
190-5669	蓝色 9-15V DC 103dB	FL/BL/W/D/12V/S
530-6038	红色 18-28V DC 101dB	FL/R/L/W/D/S
530-6016	红色 18-28V DC 101dB	FL/R/L/R/D/SEP/S 24V
530-6072	白色安装底座	DEEP BASE - WHITE
530-6066	红色安装底座	DEEP BASE - RED

ASSERTA 42音调LED电子发声信号灯



Fulleon

529-4373	红色 18-30V DC	AS/SB/024/R/110/R/L
529-4402	红色 18-30V DC	7021121FUL-0036X
529-4395	琥珀色 18-30V DC	AS/SB/024/R/110/I/L
529-4418	琥珀色 18-30V DC	7021122FUL-0038X

ASSERTA 数码音响 - 高输出发声LED信号灯



Fulleon

180-676	红色 9-60V DC 108dB	ASM/SB/9-60/R/L
180-632	红色 230V AC 112dB	ASM/SB/230/R/L
180-626	琥珀色 230V AC 112dB	ASM/SB/230/R/L

ROSHNI 薄型32音调电子发声器 (带供电底座)



Fulleon

686-7887	红色 110-230V AC 102dB	ROLP/R/D/Mains Base
----------	----------------------	---------------------

ROLP SOLISTA LED 发声信号灯



Fulleon

529-3774	红色 9-28V DC 面板安装	ROLP/R/L/R/D
529-3768	红色 9-28V DC 面板安装	ROLP/R/L/R/S



SLB 法兰安装高输出警笛



klaxon

422-321	230V 交流/直流 灰色/黑色 127dB	SLB-0002
---------	------------------------	----------

FLASHGUARD XENON 氦气闪光信号灯



klaxon

309-5764	红色 12/24V DC	QBS-0052
309-5865	红色 230V AC	QBS-0017
309-5944	琥珀色 12/24V DC	QBS-0034
309-5922	红色 12/24V DC	QBS-0032
309-5950	透明 12/24V DC	QBS-0035
309-5792	蓝色 12/24V DC	QBS-0056
309-5893	绿色 230V AC	QBS-0021
309-5843	蓝色 110V AC	QBS-0005
309-5809	透明 12/24V DC	QBS-0055
309-5900	蓝色 230V AC	QBS-0020

FLASHGUARD XENON 超薄氦气闪光信号灯



klaxon

366-1210	蓝色 12/24V DC	QBS-0049
366-1181	红色 12/24V DC	QBS-0040
366-1197	琥珀色 12/24V DC	QBS-0044
388-4586	绿色 12/24V DC	QBS-0051

SLA 法兰安装高输出警笛



klaxon

422-315	230V 交流/直流 红色/黑色 120dB	SLA-0002
---------	------------------------	----------

SONOS 电子发声LED信号灯



klaxon

489-4950	红色 17-60V DC	PSC-0002
489-4966	红色 17-60V DC	PSC-0013
489-5054	琥珀色 17-60V DC	PSC-0027
489-5032	琥珀色 17-60V DC	PSC-0025

FLASHGUARD 超亮 LED信号灯



klaxon

309-6048	红色 稳定灯光 11-35V DC	QBS-0060
309-6054	琥珀色 闪光 11-35V DC	QBS-0063
309-6032	琥珀色 稳定灯光 230V AC	QBS-0023
309-6026	红色 稳定灯光 230V AC	QBS-0022
311-5947	琥珀色 闪光 230V AC	QBS-0028
311-5931	红色 闪光 230V AC	QBS-0027

NEXUS 电子发声氦气信号灯



klaxon

539-4647	红色 110V/230V AC	PNC-0005
539-4568	红色 10-60V DC	PNC-0001
539-4732	红色 110V/230V AC	PNC-0016
539-4653	琥珀色 110V/230V AC	PNC-0007
539-4748	琥珀色 110V/230V AC	PNC-0018
539-4619	琥珀色 10-60V DC	PNC-0004
539-4704	红色 10-60V DC	PNC-0013

红色50音调电子发声器



klaxon

539-4697	10-60V DC 116dB	PNS-0013
539-4552	10-60V DC 105dB	PNS-0001
539-4669	110/230V AC 120dB	PNS-0011
539-4726	110/230V AC 110dB	PNS-0018
539-4625	110/230V AC 105dB	PNS-0009

FLASHGUARD XENON 薄型氦气闪光信号灯



klaxon

309-5972	琥珀色 12/24V DC	QBS-0043
309-5966	红色 12/24V DC	QBS-0039
309-5994	透明 12/24V DC	QBS-0045
312-5398	绿色 12/24V DC	QBS-0203

信号灯和发声器



白炽信号灯和镜片



297-9908	FF201 白炽 信号灯 闪光 12/24V DC	FF201-DCRS
286-9025	Moflash 琥珀色 镜片	50064RS
286-9003	Moflash 红色 镜片	50066RS
286-9031	Moflash 蓝色 镜片	50068RS
286-8965	固定支架	50080RS

灰色工业信号喇叭



627-7587	24V AC/DC 48V AC/DC 111dB	ABHF8-1437
627-7571	115V AC/DC 230V AC/DC 111dB	ABHF8-1436

旋转信号灯



365-8040	R400 白炽 信号灯 230V AC	R400-05
365-8012	R401 卤素 信号灯 24V DC	R401-14
365-8135	墙壁安装支架	50004RS
365-8034	R400 白炽 信号灯 115V AC	R400-04

黑色压电蜂鸣器



721-6536	24V DC 95dB	AE20M-24
721-6542	230V AC 95dB	AE20M-230

多功能大型 LED 稳定灯光信号灯



455-3609	琥珀色 24V DC	LED401-02-01RS
455-3542	琥珀色 115V/230V AC	LED400-04-01RS
455-3536	红色 115V/230V AC	LED400-04-02RS

AL105N 32音调 电子发声 信号灯



223-1313	琥珀色 24V DC 105dB	AL105NDC24R/A
223-1290	红色 230V AC 105dB	AL105NAC230R/R
223-1329	红色 24V DC 105dB	AL105NDC24R/R
223-1284	琥珀色 230V AC 105dB	AL105NAC230R/A

SONFL1 10 音调高输出发声器信号灯



617-3558	红色 24V DC	SONFL1DC24R/R-H
617-3615	红色 12V DC	SONFL1DC12R/R-H
617-3609	琥珀色 24V DC	SONFL1DC24W/A-H
617-3542	琥珀色 12V DC	SONFL1DC12W/A-H

IS-MC1 电子发声LED信号灯



615-6890	红色 16-28V DC 100dB	IS-MC1-RR
615-6907	琥珀色 16-28V DC 100dB	IS-MC1-RA

红色32音调电子发声器



223-1278	230V AC 104dB	A100AC230R
223-1262	24V DC 104dB	A100DCR

RS是MoFlash在中国唯一指定授权经销商



动力传输装置和结构件

螺栓装配滚珠传输单元 (万向球)



331-5759	25.4mm 钢 球转移机组	7128
331-5743	12.7mm 钢 球转移机组	7106
331-5765	38.1mm 钢 球转移机组	7163

大负荷滚珠传输单元



687-691	25.4mm 钢 球转移机组	101923
687-679	12.7mm 钢 球转移机组	051923
687-714	40mm 钢 球转移机组	201923
687-685	19mm 钢 球转移机组	301923
687-708	32mm 钢 球转移机组	102923

4孔法兰装配滚珠传输单元



331-5800	38.1mm 钢 球转移机组	7151
331-4655	25.4mm 钢 球转移机组	7122

圆形法兰EURO球形传输单元



687-843	30mm 钢 球转移机组	530013
687-821	15mm 钢 球转移机组	515013
687-994	30mm 不锈钢 球转移机组	530015
687-972	15mm 不锈钢 球转移机组	515015
687-859	45mm 钢 球转移机组	545013
687-988	22mm 不锈钢 球转移机组	522015
687-837	22mm 钢 球转移机组	522013

电磁离合器 - 轴安装系列 SL



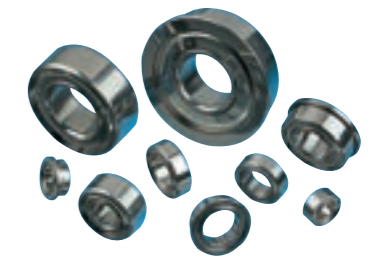
267-7696		M.0110.2211
267-7719		M.0112.2311
267-7725		M.0113.2411
267-7680		M.0109.2111

微型万向接头



688-947	万向接头	103.06.1414
688-975	万向接头	103.09.2020
689-029	万向接头	103.13.2424
689-007	万向接头	103.13.2222
689-013	万向接头	103.13.2224

ABEC 5 标准 径向滚珠轴承



747-664	DDRIF-614ZZHA5P24LY121
747-771	DDL-1060ZZMTP24LY121
747-816	DDL1680HMTRASP24LY121
540-384	DDRIF830ZZRASP24LY121
747-759	DDL-950ZZHA5P24LY121
540-362	DDRIF-4HHRASP24LY121
747-800	DDL1280ZZMTHA5P24LY121
747-686	DDRIF814ZZMTRASP24LY121
747-620	DDRIF-418ZZMTHA5P24LY121
747-715	DDRIF1438ZZRASP24LY121
540-334	DDRIF1350ZZMTRASP24LY121

镍膜盒耦合器



748-285	波纹耦合	321.17.3232
748-257	波纹耦合	321.12.2424
748-207	波纹耦合	321.07.1414
748-291	波纹耦合	321.25.3535
748-235	波纹耦合	321.12.2222
748-279	波纹耦合	321.17.3132
748-314	波纹耦合	321.25.3636

可调整摩擦离合器



748-601	摩擦离合器	271.25.28
748-617	摩擦离合器	279.25.28
748-623	离合器耦合适配器	289.25

RS为中国提供性价比极高的高端进口万向球、轴承、离合器、离合器等动力传输装置

LEM

全球电量传感器领域的领导者

LEM

创新型高品质的电压和电流传感器，广泛应用于通用工业，汽车工业，轨道交通和周边，机车车载电能检测，能源与自动化，电池监测领域和专用测量能源消耗的无线计量网络(Wi-LEM)

At the heart of power electronics.



工业自动化传感器

DVL系列工业电压传感器



793-4613	原边1000V 量程1500V 精度0.5%	DVL 1000
793-4610	原边250V 量程375V 精度0.5%	DVL 250
848-6796	原边750V 量程1125V 精度0.5%	DVL 750
864-0886	原边1500V 量程2250V 精度0.5%	DVL 1500
793-4616	原边150V 量程225V 精度0.5%	DVL 150
793-4604	原边50V 量程75V 精度0.5%	DVL 50

HAS系列开路霍尔效应电流传感器



301-9495	原边100A 量程300A 精度1%	HAS 100S
301-9489	原边50A 量程150A 精度1%	HAS 50S
301-9502	原边200A 量程600A 精度1%	HAS 200S

闭环霍尔效应电压传感器



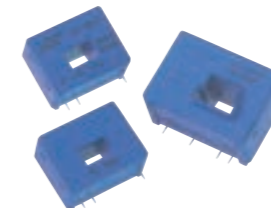
286-361	原边10mV 量程14mA 精度0.9%	LV 25-P
286-311	原边5/6/8/12/25A 量程36A 精度0.5%	LA 25-NP

LTS系列 闭环霍尔效应 电流传感器



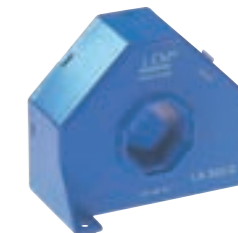
436-2330	原边2/3/6A 量程19.2A 精度0.7%	LTS 6NP
301-9473	原边8/12/25A 量程80A 精度0.7%	LTS 25NP
321-6315	原边5/7.5/15A 量程48A 精度0.7%	LTS 15NP

LA-P 系列 闭环霍尔效应 电流传感器



180-7391	原边50A 量程100A 精度0.65%	LA 55P/SP1
179-6667	原边100A 量程150A 精度0.45%	LA 100-P
180-7357	原边50A 量程70A 精度0.65%	LA 55-P
793-4626	原边130A 量程200A 精度0.5%	LA 130-P
188-3783	原边125A 量程200A 精度0.8%	LA 125P

LA-S 系列 闭环霍尔效应 电流传感器



207-2984	原边200A 量程300A 精度0.8%	LA 205-S
207-2990	原边300A 量程500A 精度0.8%	LA 305S
793-4638	原边300A 量程700A 精度0.7%	LA 306-S

DK 系列 分离式铁芯 直流电流传感器



452-9325	原边200/300/400A.t 输出0-10VDC	DK 400 B10
446-0591	原边50/75/100A.t 输出0-10VDC	DK 100 B10
446-0608	原边100/150/200A.t 输出0-10VDC	DK 200 B10

LF - S 系列 闭环霍尔效应 电流传感器



451-1403	原边2000A 量程3000A 精度0.3%	LF 205S
451-1374	原边300A 量程500A 精度0.4%	LF 306S
451-1380	原边500A 量程800A 精度0.6%	LF 505S
451-1352	原边200A 量程420A 精度0.5%	LF 205S
451-1368	原边300A 量程500A 精度0.5%	LF 305S
451-1346	原边200A 量程420A 精度0.5%	LF 205P
451-1396	原边1000A 量程1500A 精度0.4%	LF 1005S

ITB 系列 磁通门高精度电流传感器



793-4641	原边300A 量程450A 精度0.05%	ITB 300-S
----------	-----------------------	-----------

RS是LEM全球最大经销商之一，提供全系列LEM高端电量传感器

crydom®

固态开关全球技术专家

ELS series

高性能及可靠性的完美组合

Crydom快达先进的制造技术为您展示最新一代机械设计特性:



想了解 Crydom 快达其他产品, 请浏览 www.crydom.cn



了解 Crydom ELS 系列
请扫描



工业继电器

EVOLUTION DUAL 系列 面板安装固态继电器



crydom

703-4735	50A 零电压切换 280V	CC2450W3U
703-4757	50A 零电压切换 600V	CC4850W3U
703-4748	50A 零电压切换 600V	CC4850E3V

1-DC系列 MOSFET输出 固态继电器



crydom

703-4681	100A 直流切换 100V	D1D100
703-4684	60A 直流切换 100V	D1D60
703-4687	80A 直流切换 100V	D1D80

D06D系列MOSFET输出 固态继电器



crydom

393-9377	60A 表面贴装 60V	D06D60
393-9383	80A 表面贴装 60V	D06D80
393-9399	100A 表面贴装 60V	D06D100

1 240VAC系列和H12WD系列 SCR输出固态继电器



crydom

358-2886	10A 面板安装 280V	D2410PG
358-2909	50A 面板安装 280V	D2450PG
358-3053	90A 面板安装 660V 交流	H12WD4890PG
358-2959	125A 面板安装 280V	D24125PG
358-2971	25A 面板安装 280V	A2425PG
358-2937	90A 面板安装 280V	D2490PG
358-2892	25A 面板安装 280V	D2425PG
358-3031	25A 面板安装 660V mms	H12WD4825PG
358-3047	50A 面板安装 660V	H12WD4850PG
736-0908	125A 面板安装, 660V mms	H12WD48125PG

D1D-D5D系列 MOSFET 输出 固态继电器



crydom

291-2646	7A 表面贴装 200V	D2D07
200-2058	20A 表面贴装 100V	D1D20
200-2064	40A 表面贴装 100V	D1D40
200-2042	12A 表面贴装 100V	D1D12
736-0879	40A 表面贴装 200V	D2D40
291-2545	7A 表面贴装 100V	D1D07
241-3947	12A 表面贴装 200V	D2D12
291-2602	12A 表面贴装 400V	D4D12
291-2595	7A 表面贴装 500V	D5D07
291-2618	7A 表面贴装 400V	D4D07
241-3953	10A 表面贴装 500V	D5D10

HA/HD系列SCR输出固态继电器



crydom

352-503	40A 螺丝安装 530V	HD4840
291-2264	125A 螺丝安装 660V	HD60125
352-890	50A 螺丝安装 530V	HD4850
352-496	12A 螺丝安装 530V	HD4812
291-2208	90A 螺丝安装 530V	HA4890
244-9097	125A 螺丝安装 530V	HD48125
291-2141	75A 螺丝安装 530V	HD4875
291-2179	25A 螺丝安装 530V	HA4825
291-2185	50A 螺丝安装 530V	HA4850
291-2270	90A 螺丝安装 660V	HD6090

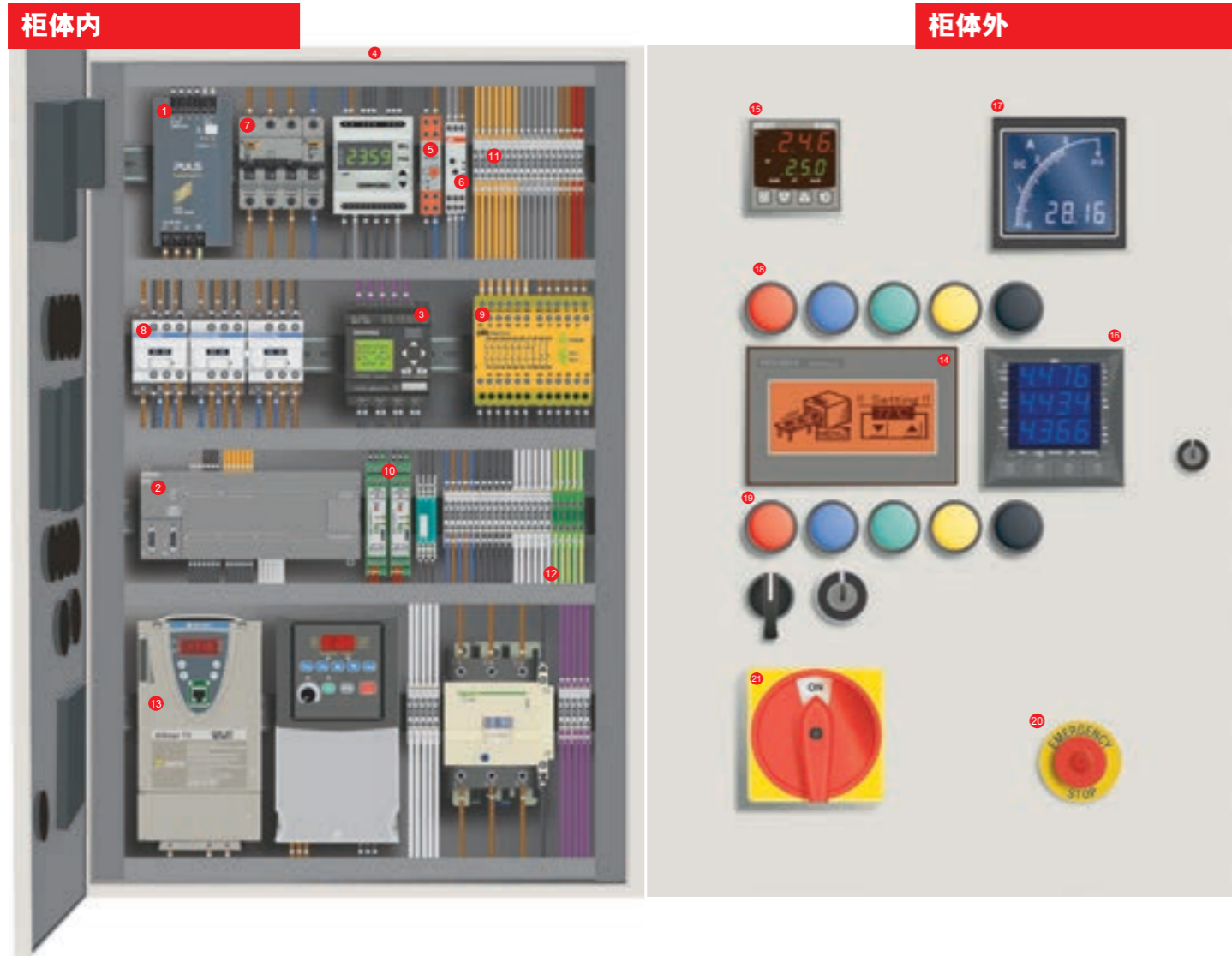
CKR24系列DIN 导轨 SCR输出固态继电器



crydom

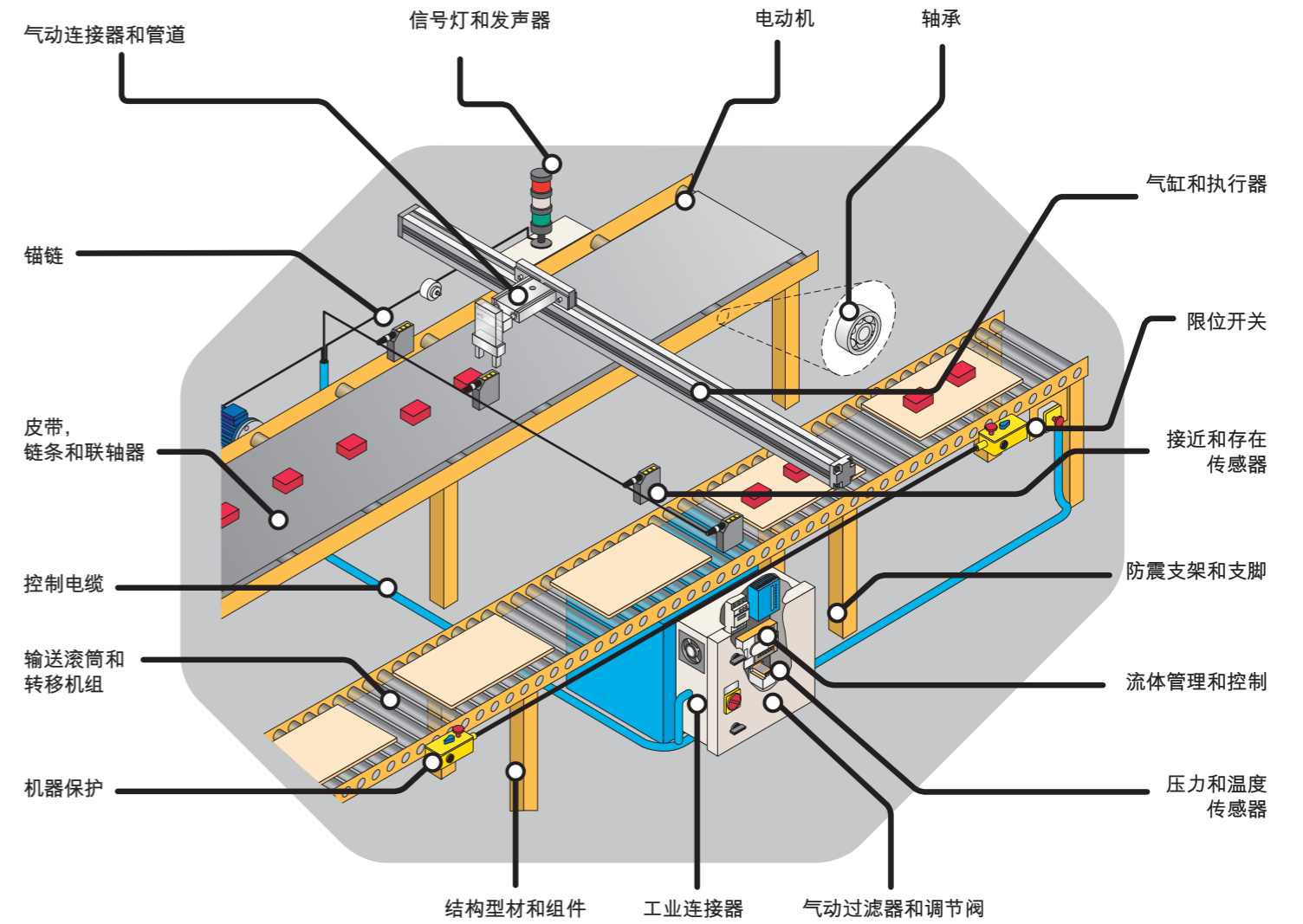
361-7780	20A rms 280V	CKRD2420
361-7774	10A rms 280V	CKRD2410
361-7853	30A 530V	CKRD4830
361-7796	30A 280V	CKRD2430
361-7803	10A rms 280V	CKRA2410

RS是固态继电器领先制造商Crydom的全球授权经销商



电源和信号管理 导轨电源 1 微型断路器 7 信号调节 8 信号隔离和屏蔽 10	接触器和电机控制 接触器和过载保护 8 逆变器和软启 16 固态继电器 9 接口与面板继电器	面板显示器 模拟仪表 17 数字仪表 18 功率计 面板仪表
高级控制 逻辑控制器 3 可编程逻辑控制器 2 分散式I/O系统 工业网络	机箱和配线 工业机箱 4 DIN导轨接线端子 11 电缆和设备电线 12 工业连接器	面板安装控制 HMI 14 温度控制器 15 计数器和计时器
简单控制 定时继电器 5 定时开关 控制和监视继电器 6	电路安全监控 安全继电器 9 安全控制器	操作控制 按钮和开关 19 指示灯 18 悬架控制台
		控制台, 隔离器和隔离开关 急停开关 20 隔离器 21 熔丝保护隔离开关

RS一站式提供电气控制柜的全套器件, 领先品牌云集, 现货库存充足, 性价比超高



自动化生产线供应商



RS一站式提供工业自动化生产线全部器件, 高效支持您的产线建设, 顺畅运转和及时维护